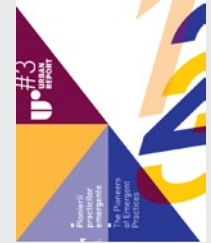


## Domeniul Regal de la Săvîrşin spații publice la Drobeta Turnu Severin, concurs la Kirchheim



apariții în presă, 2011

Dragi prieteni, dragi colegi,

■ Sîntem onorați sa participăm ca arhitecți la reabilitarea reședinței regale de la Săvîrşin. Operațiunea amplă, planificată să se desfășoare pe durata mai multor ani, a pornit la inițiativa Alteței Sale Regale, Prințesa Moștenitoare Margareta a României și se află sub coordonarea tehnică a domnului David Baxter de la fundația Transylvania Trust. Proiectul cuprinde restaurarea castelului și a parcului aferent, în paralel cu reabilitarea ansamblului de clădiri administrative ale domeniului, Satul Regal. În octombrie 2011, în cadrul Jubileului 90, în prezența Majestății Sale și a Alteței Sale Regale Principele Radu, s-a inaugurat Garajul Regal, împreună cu curtea de acces repavată, o fințînă din piatră naturală și porțile principale, realizate din fier forjat. Spațiul principal al construcției adăpostește colecția de autovehicule a Casei Regale și urmează a fi deschis ca muzeu accesului public, alături de atelierul Majestății Sale Regele Mihai I. În prezent, se află în desfășurare lucrările pentru restaurarea castelului, aripa de est fiind deja finalizată în cursul anului 2011.



garajul Casei Regale, Săvîrşin



■ La concursul de proiecte inițiat de municipalitatea din Kirchheim, localitate din regiunea München, biroul nostru, în colaborare cu Plan&Werk și Joma Landschaft din Bamberg a reușit să se califice pe locul 5. Proiectul urmărește trasarea unei scheme clare și flexibile pentru o extindere durabilă a localității, după o etapizare gîndită pe termen lung. În centrul conceptului stă intenția de a interconecta cele două structuri urbane – cea preexistentă și cea nouă – și de a asigura legături puternice între ele și cadrul natural.

concurs la Kirchheim



■ La sfîrșitul lunii noiembrie, împreună cu colaboratorii noștri de la Aqua Procv, am încheiat un studiu de fezabilitate pentru reabilitarea principalei părți a centrului istoric din Drobeta Turnu Severin. Proiectul, punct de plecare a unei accesări de fonduri structurale, vizează pietonalizarea axului nord-sud a zonei istorice, reamenajarea spațiilor publice (6ha) și introducerea unui parcaj public subteran. Unul dintre scopurile prioritare ale proiectului este îmbunătățirea relației între oraș și port, în perspectiva înscrierii orașului în suita internațională de destinații turistice de pe parcursul Dunării.



reabilitarea centrului istoric  
la Drobeta Turnu Severin



■ În perioada scursă de la ultimul buletin planwerk, trei publicații autohtone de specialitate au prezentat materiale legate de biroul nostru. În timp ce revistele *Arhitectura* și *Urban Report* au publicat descrieri de ansamblu ale activității noastre, în numărul 99 al *Zeppelin* puteți găsi un material dedicat noului sediu planwerk din Cluj, însoțit de un text semnat de Ștefan Ghenciușcu.

■ Între 23 decembrie și 8 ianuarie planwerk este plecat în vacanță. Înainte de a închide biroul pentru două săptămîni, vă urăm tuturor sărbători fericite și odihnitoare. Sperăm ca în 2012 să ne bucurăm, alături și împreună cu dumneavoastră, de sănătate, inspirație și mult noroc.

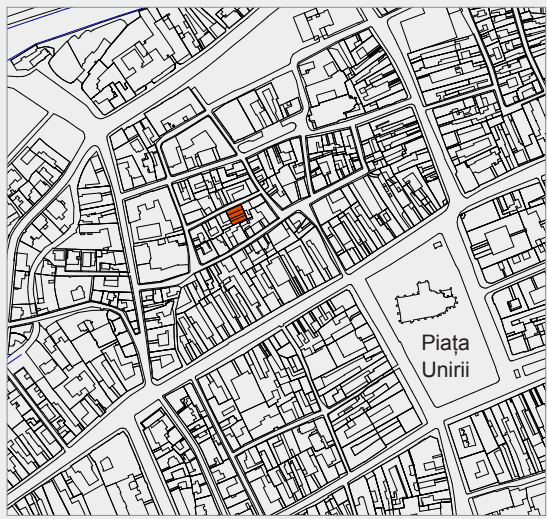
## noul sediu Planwerk

Săptămîna trecută se împlinește un an de cînd ne-am mutat pe strada Clemenceau. Așa cum am promis în ultimul nostru buletin, vă prezentăm într-o pagină separată cîteva imagini ale noului nostru sediu. Fotografiiile sînt făcute de către prietenul nostru Dacian Groza.

Casa se află în centrul istoric al Clujului, în apropierea Casei Matei Corvin, a Pieței Muzeului și a Universității Tehnice. Clădirea istorică existentă a fost extinsă și supraetajată pentru a include, alături de sediul celor două birouri de arhitectură - Planwerk și BAU - cinci apartamente și un spațiu pentru un restaurant. Acesta din urmă ocupă o porțiune a parterului și întreaga pivniță boltită a vechii case și așteaptă un ocupant.



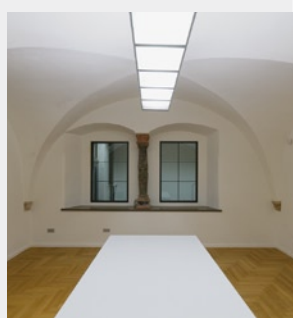
strada Clemenceau



secretariat



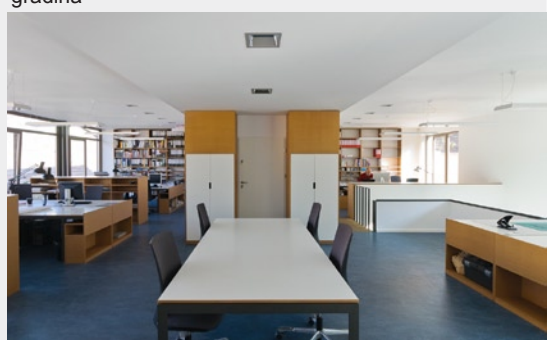
grădină



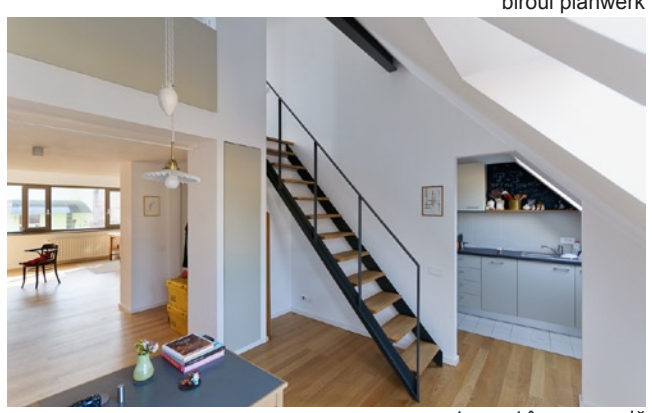
sală de discuție cu bolți renesanțiste



biroul planwerk



zonă comună planwerk/BAU



apartament în mansardă